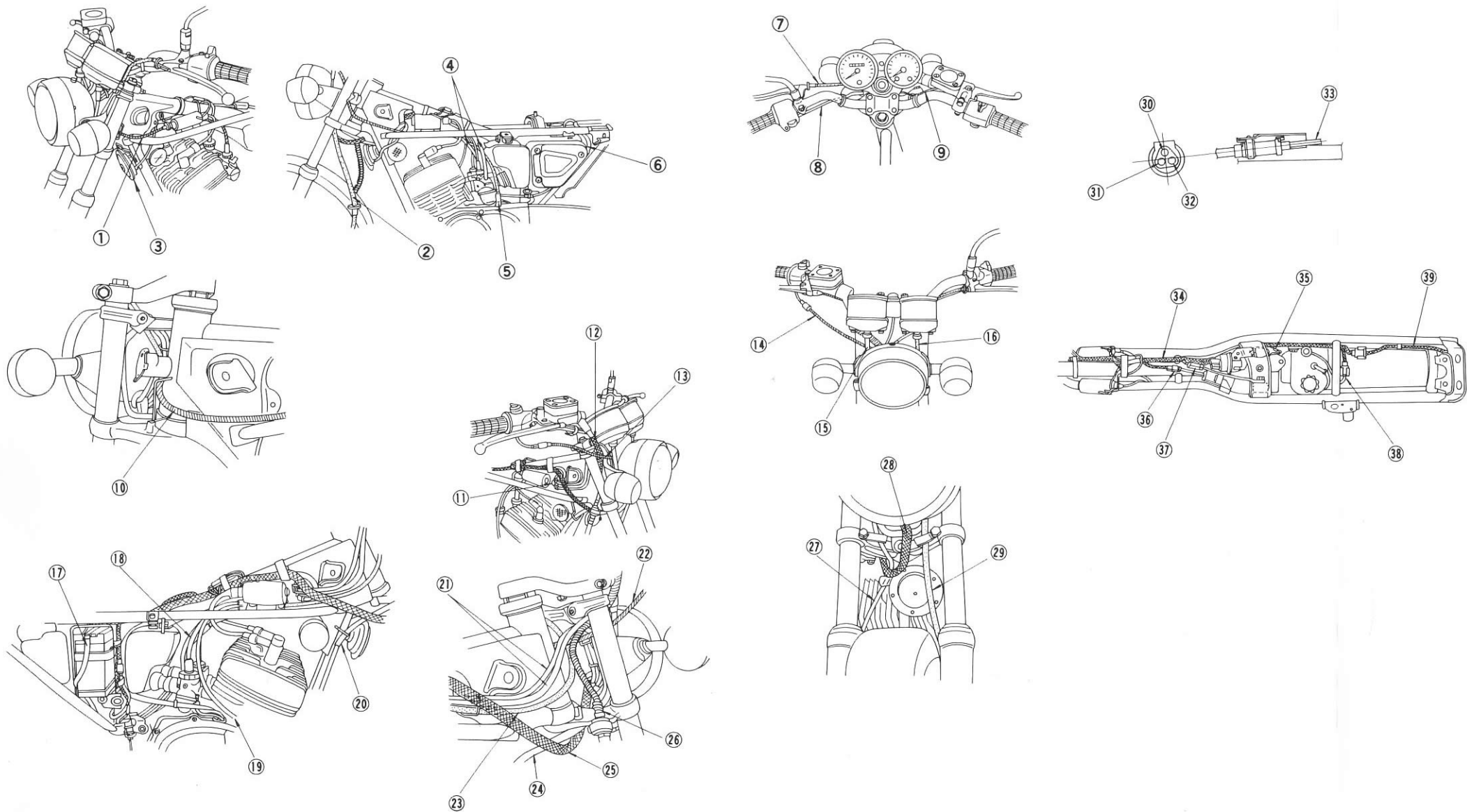


# RD125DX RD200DX Wire Routing Diagram



WIRE ROUTING DIAGRAM

1. Throttle wire
2. Speedometer
3. Horn
4. Fuel hose
5. Clutch wire
6. Breather pipe
7. Clutch wire
8. Left handle switch lead wire
9. Front stop switch lead wire
10. Throttle wire
11. Speedometer lead wire
12. Brake hose
13. Throttle wire
14. Throttle wire
15. Tachometer cable
16. Speedometer cable
17. Battery breather pipe
18. Throttle wire
19. Pump wire
20. Tachometer cable
21. Speedometer and tachometer lead wire
22. Throttle wire
23. Clutch wire
24. Tachometer cable
25. Wire harness
26. Brake hose
27. Tachometer cable
28. Wire harness
29. Speedometer cable
30. Pump wire
31. Left throttle wire
32. Right throttle wire
33. Throttle wire
34. Wire harness
35. Fuse lead wire
36. Auto canceling unit lead wire
37. Rectifier lead wire
38. Oil indicator lead wire
39. Tail and rear lead wire

SCHEMA D'ARRANGEMENT DES CABLES

1. Câble d'accélérateur
2. Indicateur de vitesse
3. Avertisseur
4. Tuyau d'essence
5. Câble d'embrayage
6. Tuyau de reniflard
7. Câble d'embrayage
8. Fil de commutateur sur guidon à gauche
9. Fil de contacteur stop AV
10. Câble d'accélérateur
11. Fil d'Indicateur de vitesse
12. Tuyau de frein
13. Câble d'accélérateur
14. Câble d'accélérateur
15. Câble de compte-tours
16. Câble d'indicateur de vitesse
17. Tuyau de reniflard de batterie
18. Câble d'accélérateur
19. Câble de pompe
20. Câble de compte-tours
21. Fil d'indicateur de vitesse et de compte-tours
22. Câble d'accélérateur
23. Câble d'embrayage
24. Câble de compte-tours
25. Faisceau électrique
26. Tuyau de frein
27. Câble de compte-tours
28. Faisceau électrique
29. Câble d'indicateur de vitesse
30. Câble de pompe
31. Câble d'accélérateur gauche
32. Câble d'accélérateur droit
33. Câble d'accélérateur
34. Faisceau électrique
35. Fil de fusible
36. Fil du dispositif de suppression automatique
37. Fil de redresseur
38. Fil d'indicateur de niveau d'huile
39. Fil de fru arrière et avant

SEIL- UND KABELFÜHRUNGSÜBERSICHT

1. Gasseilzug
2. Tachometer
3. Hupe
4. Kraftstoffschlauch
5. Kupplungsseil
6. Entlüfterrohr
7. Kupplungsseil
8. Leitungsdraht für Linken Lenkerschalter
9. Leitungsdraht für Vorderrad-Bremslichtschalter
10. Gasseilzug
11. Leitungsdraht für Geschwindigkeitsmesser
12. Bremsschlauch
13. Gasseilzug
14. Gasseilzug
15. Drehzahlmesserwelle
16. Geschwindigkeitsmesserwelle
17. Batterie-Entlüfterrohr
18. Gasseilzug
19. Pumpenseil
20. Drehzahlmesserwelle
21. Leitung des Geschwindigkeitsmeters und des Tachometers
22. Gasseilzug
23. Kupplungsseil
24. Drehzahlmesserwelle
25. Kabelbaum
26. Bremsschlauch
27. Drehzahlmesserwelle
28. Kabelbaum
29. Geschwindigkeitsmesserwelle
30. Pumpenseil
31. Linker Gasseilzug
32. Rechter Gasseilzug
33. Gasseilzug
34. Kabelbaum
35. Leitungsdraht für Sicherung
36. Leitungsdraht der automatischen Blinkerabschalteneinheit
37. Leitungsdraht für Gleichrichter
38. Leitung der Ölanzeige
39. Leitung der Schlußleuchte